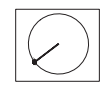
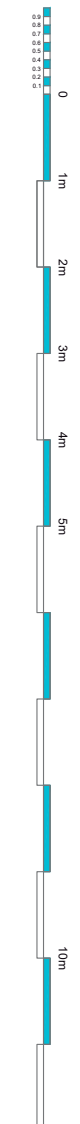
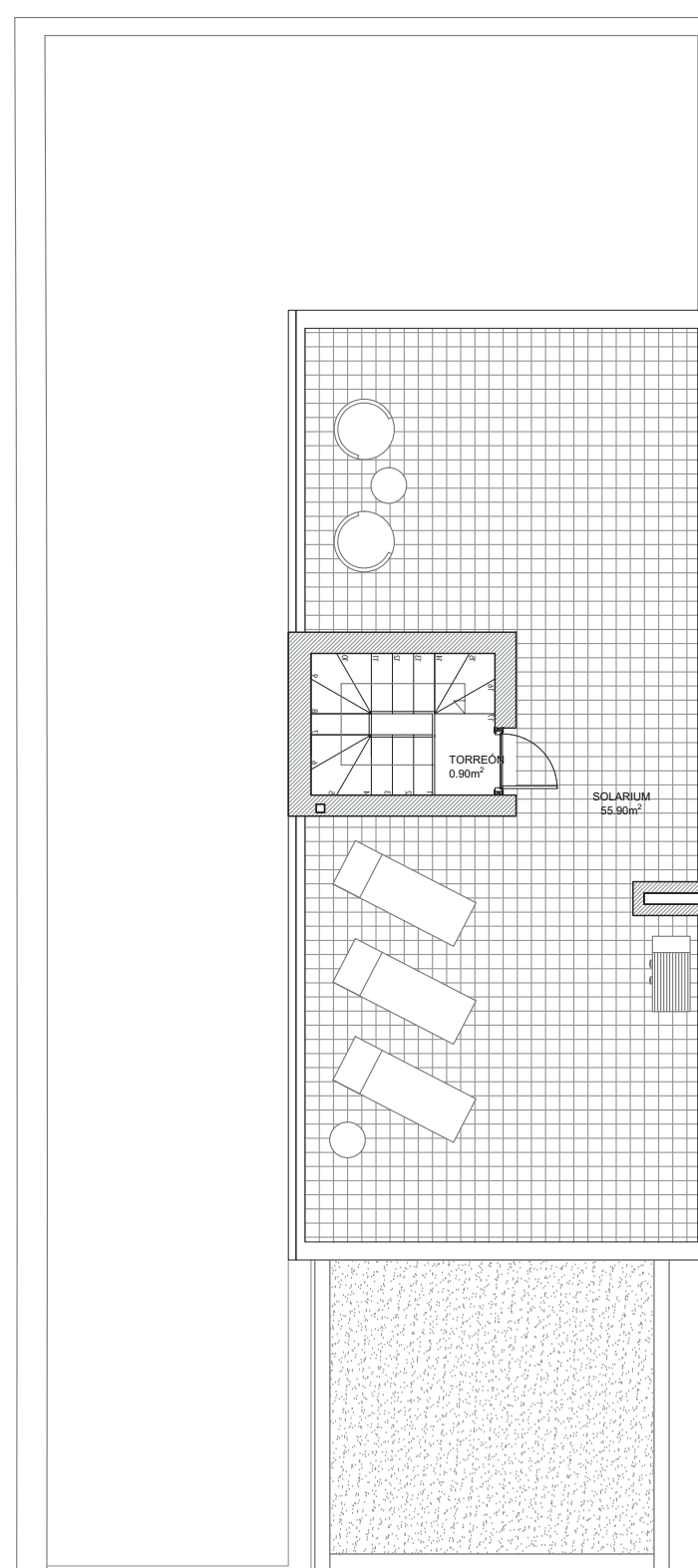
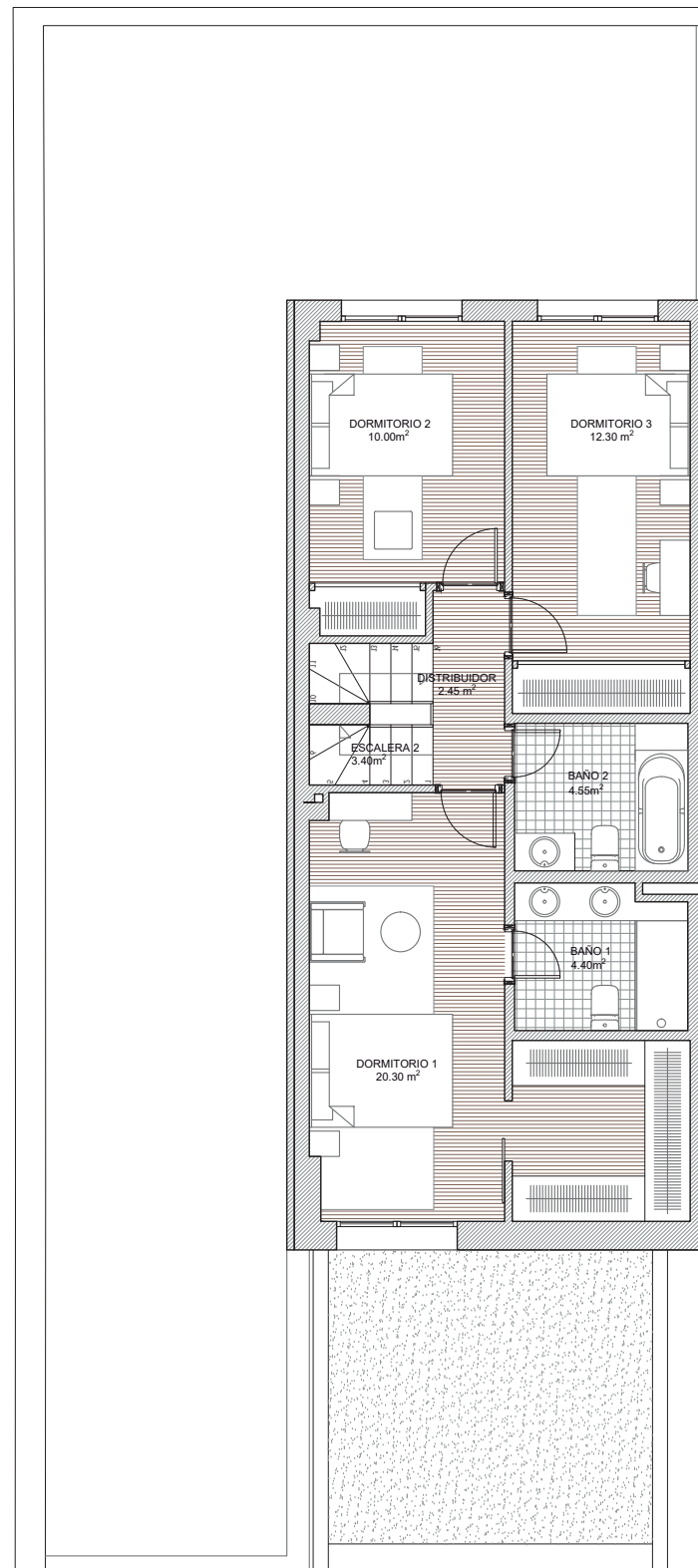
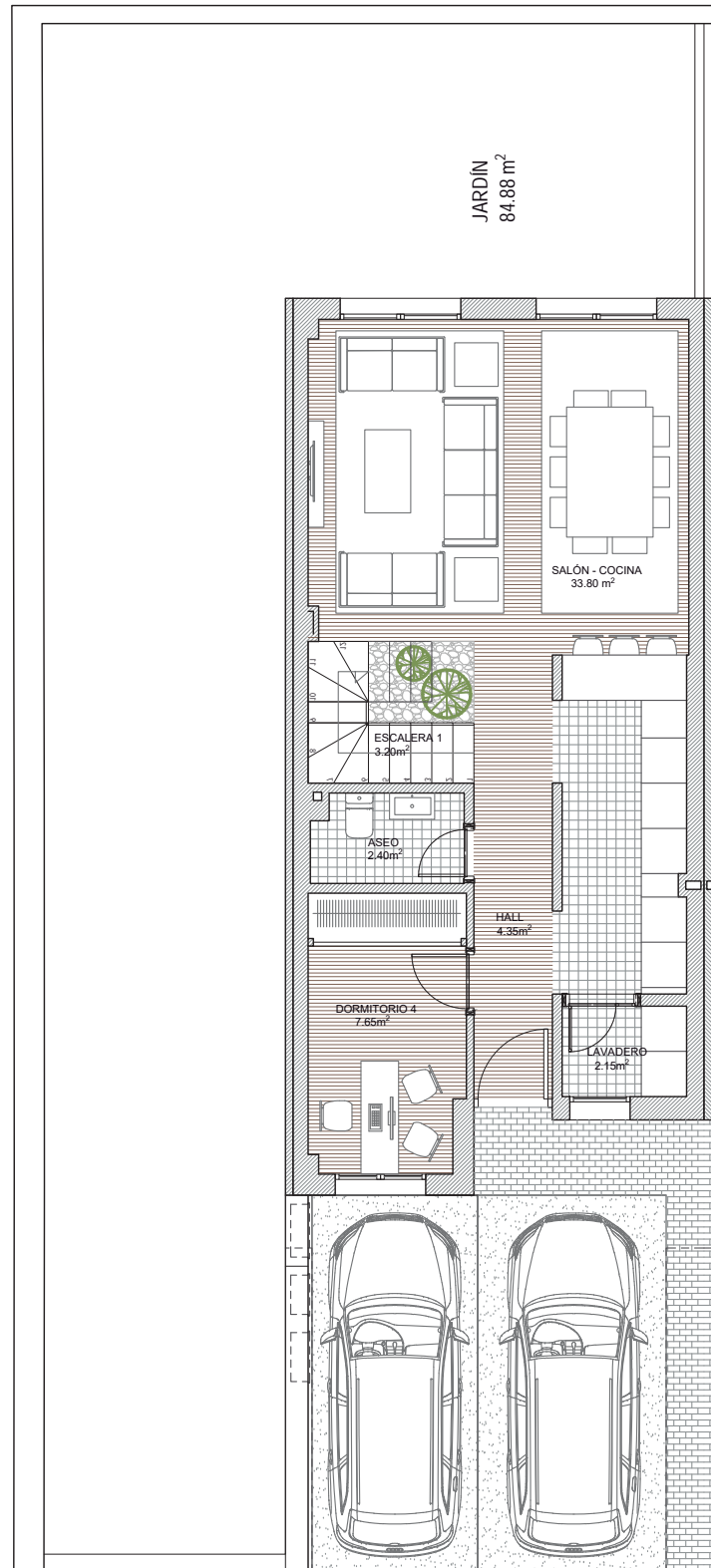


El presente documento es de carácter informativo y podrá presentar variaciones por exigencias técnicas del proyecto. Todo el mobiliario, incluido la cocina, es meramente decorativo. Las superficies expresadas son aproximadas, pudiendo experimentar modificaciones por razones de índole técnica en el desarrollo de ejecución de las obras.



Escala: 1:100

# RESIDENCIAL MEDITERRANEO



PI SAU-7 La Rinconada II  
1(W), Arroyomolinos,  
Madrid.

**2M**-arquitectos  
info@2m-arquitectos.com

Superficies Construidas		
Sup. Interior P. Baja	63.00	m²
Sup. Interior P. Primera	69.69	m²
Sup. Interior P. Torreón	3.65	m²
<b>Total Sup. Const. Interior</b>	<b>136.34</b>	<b>m²</b>
Sup. Ext. Solarium	62.56	m²
<b>Total Sup. Const. Exterior</b>	<b>62.56</b>	<b>m²</b>
<b>Accesos y garaje</b>		
Total Sup. Acceso y Garaje	30.80	m²
<b>Total Accesos</b>	<b>30.80</b>	<b>m²</b>
<b>Total Sup. Const.</b>	<b>229.69</b>	<b>m²</b>
Jardín	96,50	m²

