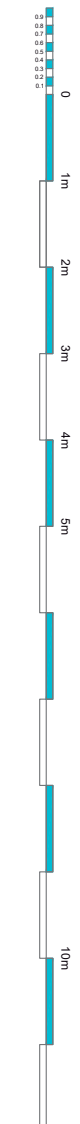
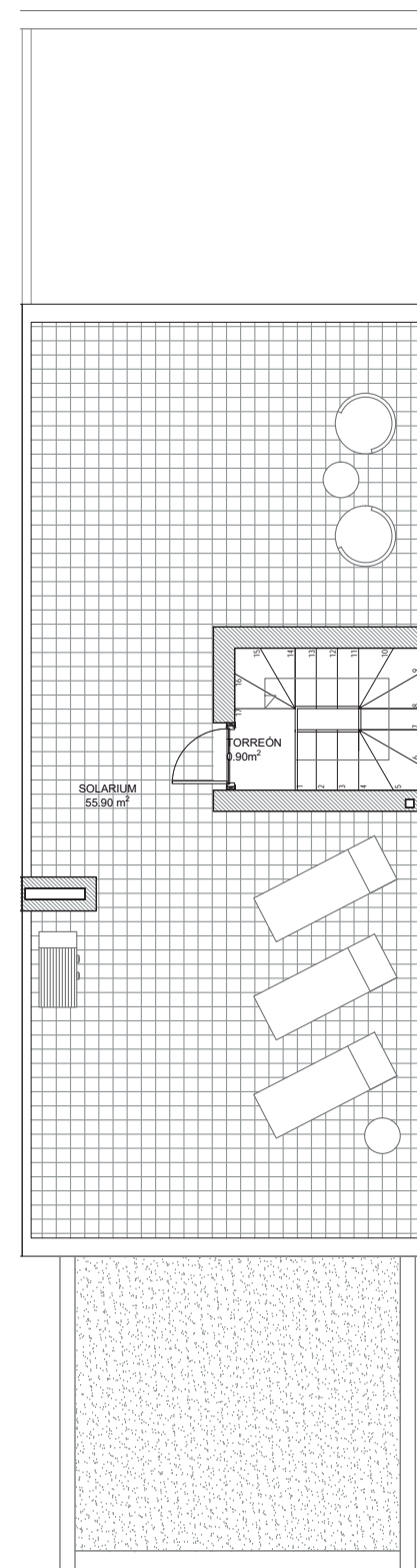
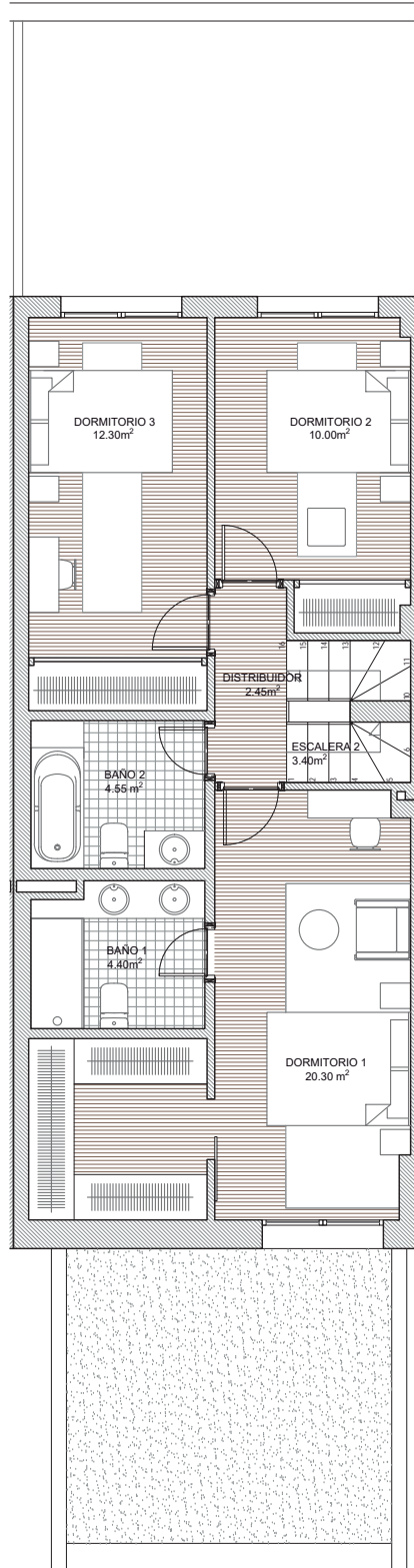
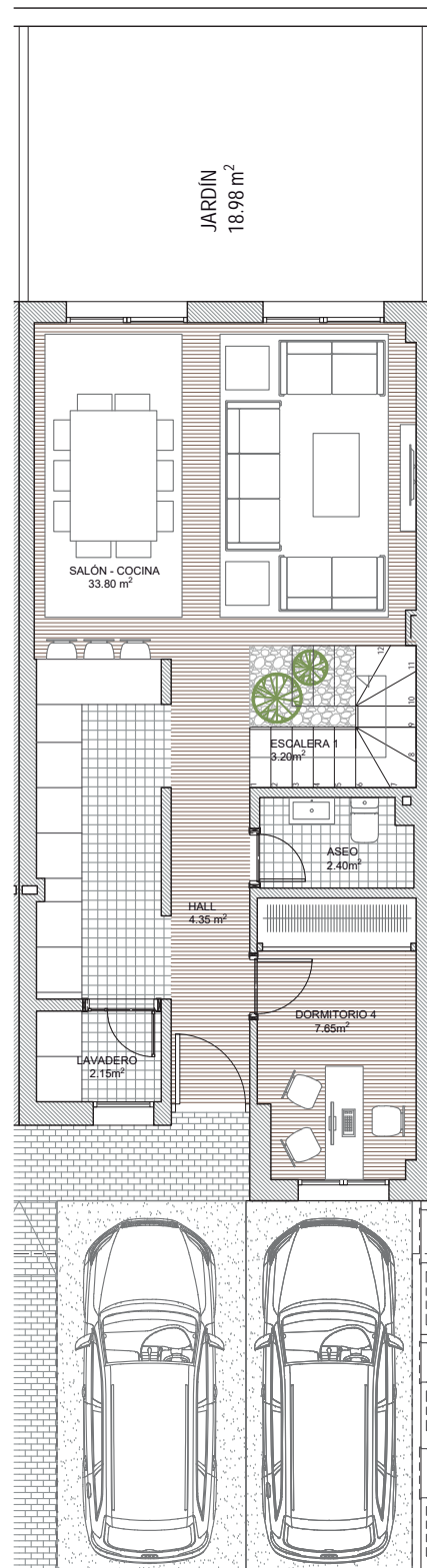


El presente documento es de carácter informativo y podrá presentar variaciones por exigencias técnicas del proyecto. Todo el mobiliario, incluido la cocina, es meramente decorativo. Las superficies expresadas son aproximadas, pudiendo experimentar modificaciones por razones de índole técnica en el desarrollo de ejecución de las obras.



Escala: 1:100

RESIDENCIAL MEDITERRANEO



PI SAU-7 La Rinconada II
1(W), Arroyomolinos,
Madrid.

2M-arquitectos
info@2m-arquitectos.com

Superficies Construidas		
Sup. Interior P. Baja	61.98	m²
Sup. Interior P. Primera	68.62	m²
Sup. Interior P. Torreón	3.44	m²
Total Sup. Const. Interior	134.05	m²
Sup. Ext. Solarium	61.70	m²
Total Sup. Const. Exterior	61.70	m²
Accesos y garaje		
Total Sup. Acceso y Garaje	30.38	m²
Total Accesos	30.38	m²
Total Sup. Const.	226.12	m²
Jardín	21,22	m²

